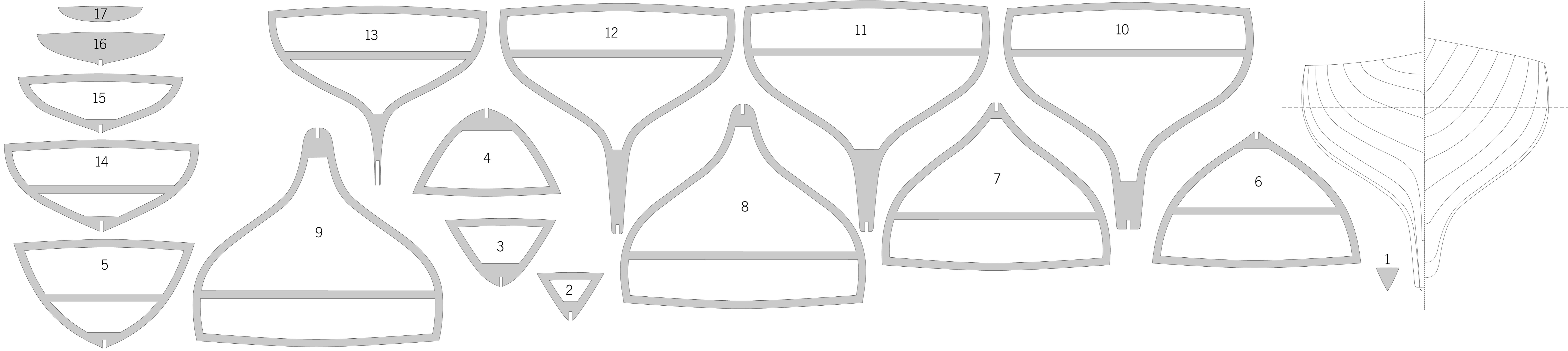
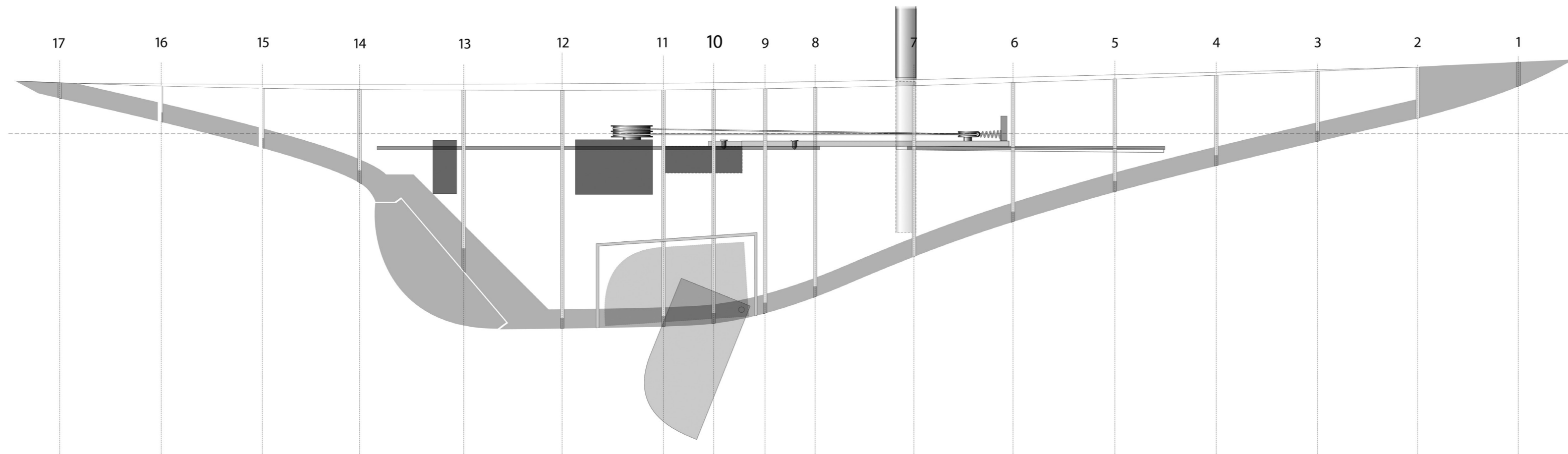
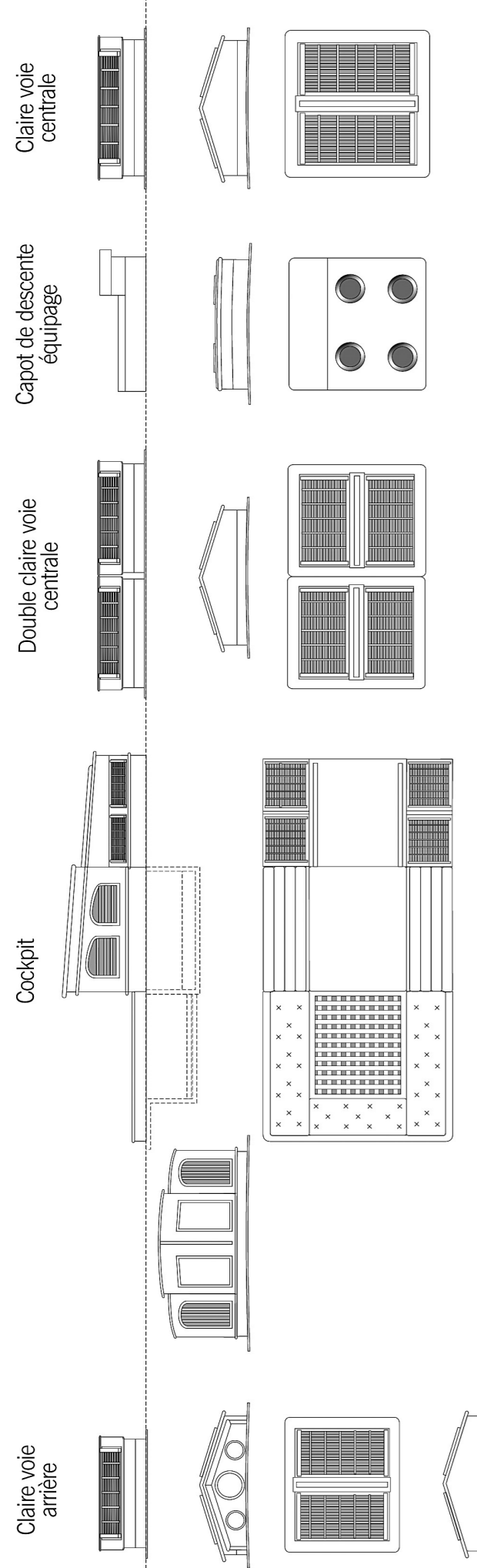
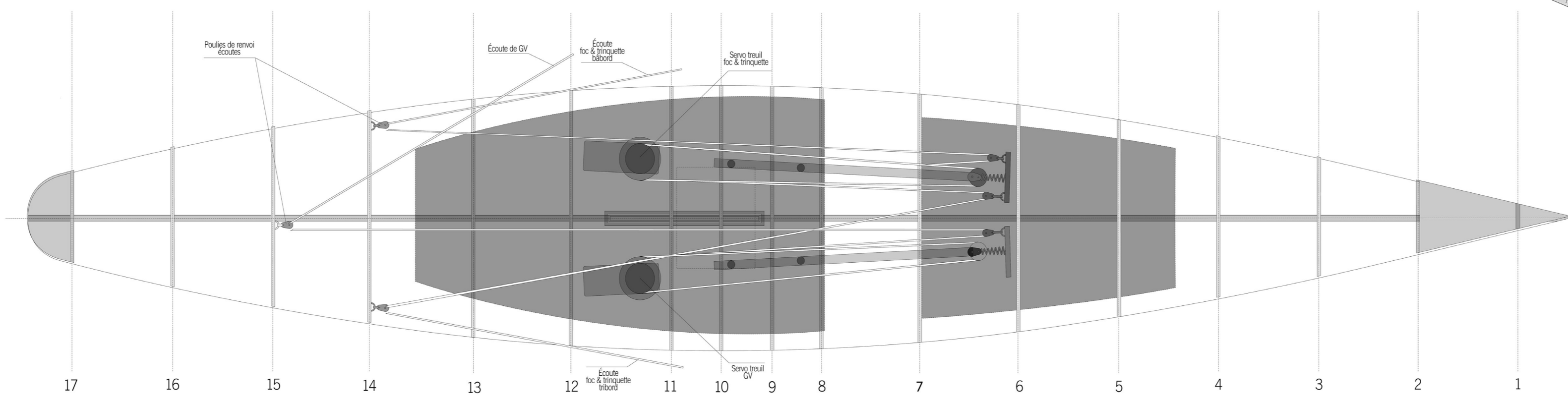
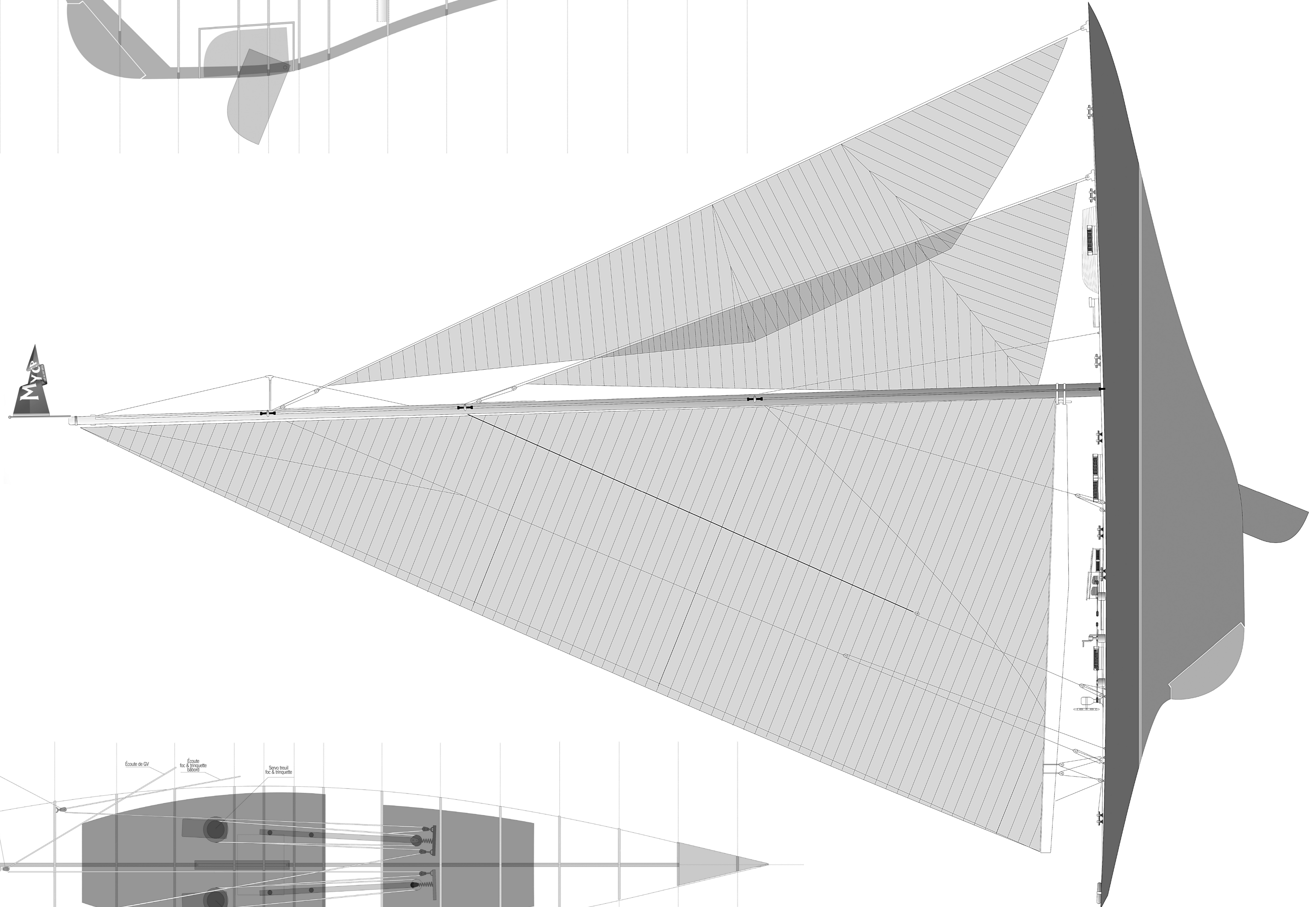


ENDEAVOUR
 Architecte : Charles Nicholson
 1934
 Plan dessiné par Serge Ducruit
 d'après les indications de Michel Vellut
 Échelle 1/53 • Plan 1/2





ÉCHELLE
DU PLAN DE VOILURE
1,95



ÉCHELLE
1,53

Claire voie centrale

Capot de descente équipage

Double claire voie centrale

Cockpit

Claire voie arrière

Poulies de renvoi écoutes

Écoute de GV

Écoute foc à trinquette bâbord

Serre-travail foc à trinquette

Écoute foc à trinquette tribord

Serre-travail GV